

Szatnia, przedsionek , WC dla nauczycieli:

Przewiduje się następujące prace rozbiórkowe :

- demontaż drzwi wejściowych - 2szt.
- demontaż listwy z wieszakami - 2szt.
- demontaż grzejnika
- demontaż oświetlenia
- demontaż armatury - 1 szt.
- demontaż umywalki - 1 szt.
- demontaż misek ustępowej - 1 szt.
- demontaż boazerii PCV i listew przypodłogowych wys. 6cm - 2,02m²
- demontaż boazerii ze ścian wys. 2,07m - 6,30m²
- skucie płytek ze ścian - 64,60m²
- skucie płytek z podłogi - 2,33m²
- skucie warstwy wylewki betonowej 2,50cm - 1,90m²
- wyburzenie ściany działowej gr. 10cm - 5,23m²
- skucie gluchych tynków 10%

Przewiduje się następujące prace remontowe:

- zamurowanie otworu w ścianie gr. 25cm - 1,20m²
- obustronne tynkowanie zamurowanego otworu - 2,40m²
- wymurowanie nowej ściany działowej (pustak ceramiczny gr. 11,5cm,
- obustronnie obłożony płytką ceramiczną / tynkowany) - 5,23m²
- wykonanie nowej instalacji wod.-kan. zgodnie z cz. sanitarną
- montaż nowego grzejnika
- wykonanie nowej instalacji elektrycznej wraz z oświetleniem zgodnie z cz. elektryczną
- uzupełnienie ubytków w ścianach 10% (pod boazerią 50%)
- cyklinowanie, szpachlowanie istniejącego parkietu + naprawa 5% - 10,32m²
- malowanie ścian farbą lateksową - 60,00m²
- malowanie lakierem zabezpieczającym do wys. 2,00m - 33,10m²
- montaż osłony grzejnika z płyty HPL gr. 1,2cm - 1,38m²
- montaż zabudowy gk stelaża podtynkowego miski ustępowej
- wykonanie hydroizolacji na podłodze i ścianach do wys. 2,00m - folia w płynie w dwóch warstwach krzyżowo z taśmami uszczelniającymi w narożach i przy przejściach rur
- wykonanie obłożony płytką ceramiczną / tynkowany) - 63,25m²
- obustronnie obłożony
- wykonanie nowej instalacji wod.-kan. zgodnie z cz. sanitarną
- montaż baru ze złązką - 1szt.
- wyrównanie ścian po zdjęciu boazerii - 33,22m²
- malowanie ścian farbą lateksową do pełnej wysokości - 56,64m²
- malowanie lakierem bezbarwnym zabezpieczającym do wys. 2,00m - 32,00m²
- doklejenie pasa wykładziny PCV wraz z wywinieciem na ścianę szer. 30cm w rozwinięciu z zachowaniem koloru istniejącej wykładziny- 5,00m²
- montaż osłony grzejnika z płyty HPL gr. 1,2cm - 3,84m²
- montaż zabudowy gk stelaża podtynkowego miski ustępowej - 8szt. do pełnej wysokości pom. , 1szt. do wys. 1,15m (kabina przy oknie w toalecie dziewcząt)
- ułożenie płytek ściennych do wys. 2,00m - 118,32m²
- malowanie ścian powyż. 2,00m wys. farbą lateksową - 68,03m²
- wklejenie lustra w licu płytek 1*240x60cm(toaleta dziewcząt), 2*120x60cm (toaleta chłopców)
- ułożenie płytek na podłodze - 37,90m²

Toaleta chłopców i toaleta dziewcząt:

Przewiduje się następujące prace rozbiórkowe :

- demontaż drzwi wejściowych - 2szt.
- demontaż listwy z wieszakami - 2szt.
- demontaż grzejnika
- demontaż oświetlenia
- demontaż armatury - 1 szt.
- demontaż umywalki - 7szt.
- demontaż armatury - 7 szt.
- demontaż misek ustępowej - 9 szt.
- skucie płytek ze ścian - 64,60m²
- skucie płytek z podłogi - 37,74m²
- skucie warstwy podłogi wraz z podkładem betonowym, izolacjami aż do gruntu konstrukcyjnego ok. 40cm gr. - 38,00m²
- wyburzenie ściany działowej gr. 13-15cm - 55,56m²
- wyburzenie ściany działowej gr. 11cm wys. 2,16m - 24,18m²
- wyburzenie ściany działowej gr. 8cm wys. 2,23m - 15,27m²
- poszerzenie otworów drzwiowych w ścianie gr. 46cm - 0,21m²
- skucie gluchych tynków 10%

Przewiduje się następujące prace remontowe:

- wykonanie nowych warstw podłogi na gruncie:
- podsypka wyrównawcza piasek średni gr. 10cm zagęszczana do ls>0,97
- chudy beton klasy C8/10 gr. ok. 10cm
- folia PE gr. 0,5mm
- izolacja termiczna płyty styropianowe EPS 100 gr. 10cm ułożana w dwóch warstwach z przesunięciem spoin, wokół ścian pianka dylatacyjna PE gr. 1,00cm
- warstwa dociskowa beton klasy C16/20 zbrojone siatką gr. 7cm
- wykonaniem spadków w kierunku krętek ściekowych
- hydroizolacja wewnętrzna folia w płynie w dwóch warstwach krzyżowo z taśmami uszczelniającymi w narożach i przy przejściach rur
- wymurowanie nowych ścian działowych (pustak ceramiczny gr. 11,5cm, obustronnie obłożony płytką ceramiczną / tynkowany) - 63,25m²
- wykonanie nowej instalacji wod.-kan. zgodnie z cz. sanitarną
- montaż baru ze złązką - 4szt.
- wykonanie nowej instalacji elektrycznej wraz z oświetleniem zgodnie z cz. elektryczną
- uzupełnienie ubytków w ścianach 10%
- wykonanie hydroizolacji na ścianach do wys. 2,00m- folia w płynie w dwóch warstwach krzyżowo z taśmami uszczelniającymi w narożach i przy przejściach rur
- montaż zabudowy gk stelaża podtynkowego miski ustępowej - 8szt. do pełnej wysokości pom. , 1szt. do wys. 1,15m (kabina przy oknie w toalecie dziewcząt)
- ułożenie płytek ściennych do wys. 2,00m - 118,32m²
- malowanie ścian powyż. 2,00m wys. farbą lateksową - 68,03m²
- wklejenie lustra w licu płytek 1*240x60cm(toaleta dziewcząt), 2*120x60cm (toaleta chłopców)
- ułożenie płytek na podłodze - 37,90m²

Toaleta dla niepełnosprawnych:

Przewiduje się następujące prace rozbiórkowe :

- demontaż drzwi wejściowych - 1szt.
- demontaż pochwyty dla niepełnosprawnych - 2 kompl.
- demontaż bojlera - 1szt.
- demontaż grzejnika - 1szt.
- demontaż oświetlenia
- demontaż umywalki - 1szt.
- demontaż armatury - 1 szt.
- demontaż misek ustępowej - 1 szt.
- skucie płytek ze ścian - 16,53m²
- skucie płytek z podłogi - 5,15m²
- skucie gluchych tynków 10%

Przewiduje się następujące prace remontowe:

- wykonanie nowej instalacji wod.-kan. zgodnie z cz. sanitarną
- montaż nowych grzejników - 1szt.
- wykonanie nowej instalacji elektrycznej wraz z oświetleniem zgodnie z cz. elektryczną
- uzupełnienie ubytków w ścianach 10%
- wykonanie hydroizolacji na podłodze i ścianach do wys. 2,00m - folia w płynie w dwóch warstwach krzyżowo z taśmami uszczelniającymi w narożach i przy przejściach rur
- montaż osłony grzejnika z płyty HPL gr. 1,2cm - 1,00m²
- montaż zabudowy gk stelaża podtynkowego miski ustępowej do pełnej wysokości pom. -4,20m²
- ułożenie płytek ściennych do wys. 2,00m - 18,68m²
- malowanie ścian powyż. 2,00m wys. farbą lateksową - 14,01m²
- wklejenie lustra w licu płytek 1*60x60cm,
- ułożenie płytek na podłodze - 5,45m²
- montaż sufitu podwieszanego kasetonowego 60x60cm - 5,15m²
- montaż nowych drzwi wejściowych z nawiewem 1*90x200cm
- montaż miski ustępowej wiszącej wraz ze stelażem dla osób niepełnosprawnych- 1szt.
- montaż baru ze złązką - 1szt.
- wyrównanie ścian po zdjęciu boazerii - 33,22m²
- malowanie ścian farbą lateksową do pełnej wysokości - 56,64m²
- malowanie lakierem bezbarwnym zabezpieczającym do wys. 2,00m - 32,00m²
- doklejenie pasa wykładziny PCV wraz z wywinieciem na ścianę szer. 30cm w rozwinięciu z zachowaniem koloru istniejącej wykładziny- 5,00m²
- montaż osłony grzejnika z płyty HPL gr. 1,2cm - 3,84m²
- montaż zabudowy gk stelaża podtynkowego miski ustępowej - 8szt. do pełnej wysokości pom. , 1szt. do wys. 1,15m (kabina przy oknie w toalecie dziewcząt)
- ułożenie płytek ściennych do wys. 2,00m - 118,32m²
- malowanie ścian powyż. 2,00m wys. farbą lateksową - 68,03m²
- wklejenie lustra w licu płytek 1*240x60cm(toaleta dziewcząt), 2*120x60cm (toaleta chłopców)
- ułożenie płytek na podłodze - 37,90m²

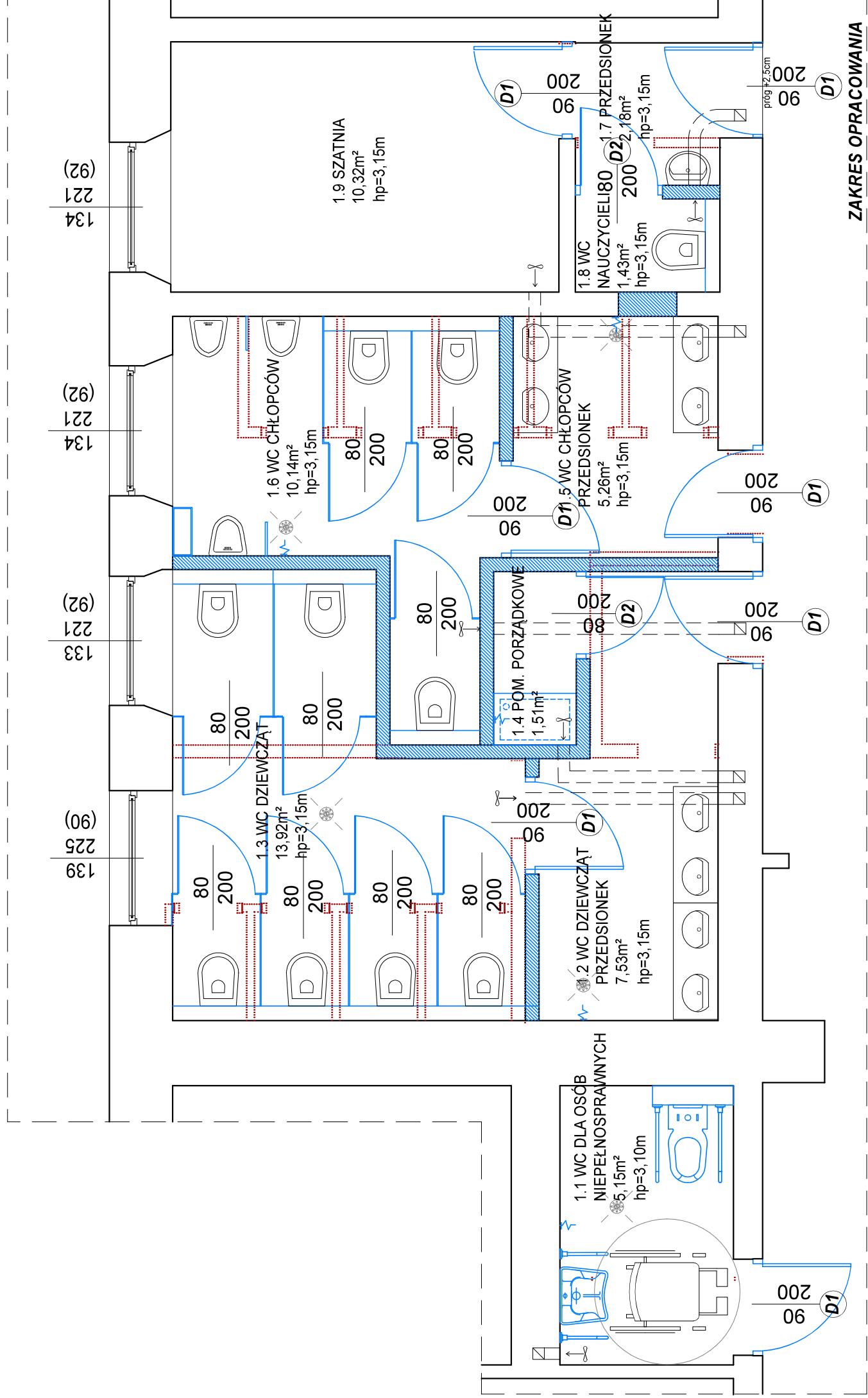
Korytarz:

Przewiduje się następujące prace rozbiórkowe :

- demontaż listwy przypodłogowej z wykładziny PCV dł. 13,15mb
- wycięcie pasa szer. 20cm wykładziny PCV - 3,5m²
- demontaż boazerii wys. 2,07m ze ścian korytarza po stronie sanitariatów - 33,22m²
- skucie gluchych tynków 20%

Przewiduje się następujące prace remontowe:

- uzupełnienie ubytków w ścianach 20%
- wyrównanie ścian po zdjęciu boazerii - 33,22m²
- malowanie ścian farbą lateksową do pełnej wysokości - 56,64m²
- malowanie lakierem bezbarwnym zabezpieczającym do wys. 2,00m - 32,00m²
- doklejenie pasa wykładziny PCV wraz z wywinieciem na ścianę szer. 30cm w rozwinięciu z zachowaniem koloru istniejącej wykładziny- 5,00m²



ZESTAWIENIE POWIERZCHNI	
L.P.	Rodzaj pomieszczenia
1.1	WC dla niepełnosprawnych
1.2	WC dziewcząt
1.3	WC dziewcząt
1.4	Pom. porządkowe
1.5	WC chłopców
1.6	WC chłopców
1.7	Przedśionek
1.8	WC nauczycieli
1.9	Szatnia
ŁĄCZNIŁE: 57,44m²	

Rzut parteru - zakres prac	
DATA	NR RYSUNKU
Październik 2025	A2.
SKALA	1:50